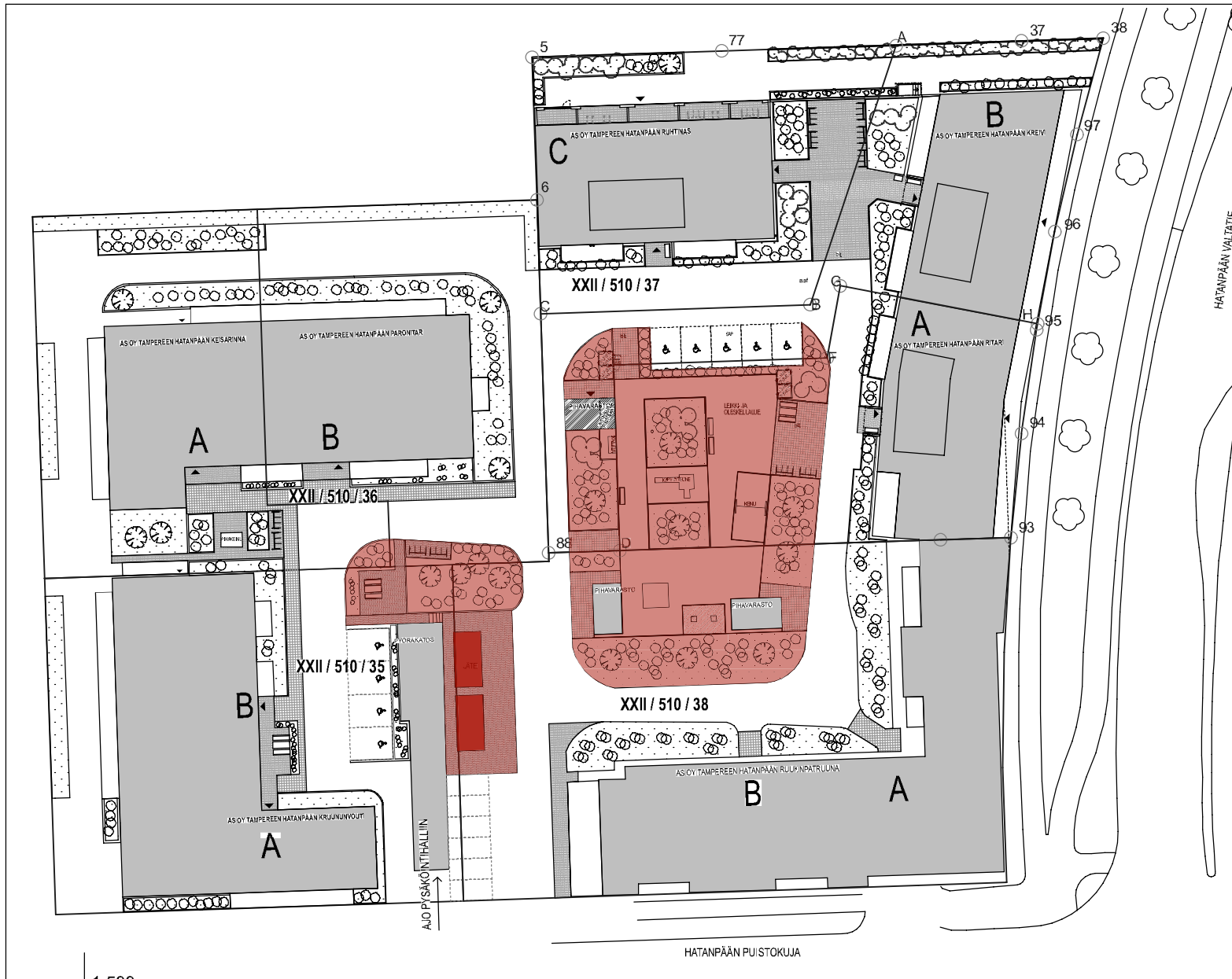


Yhteiset piha-alueet ja jätteiden keräys

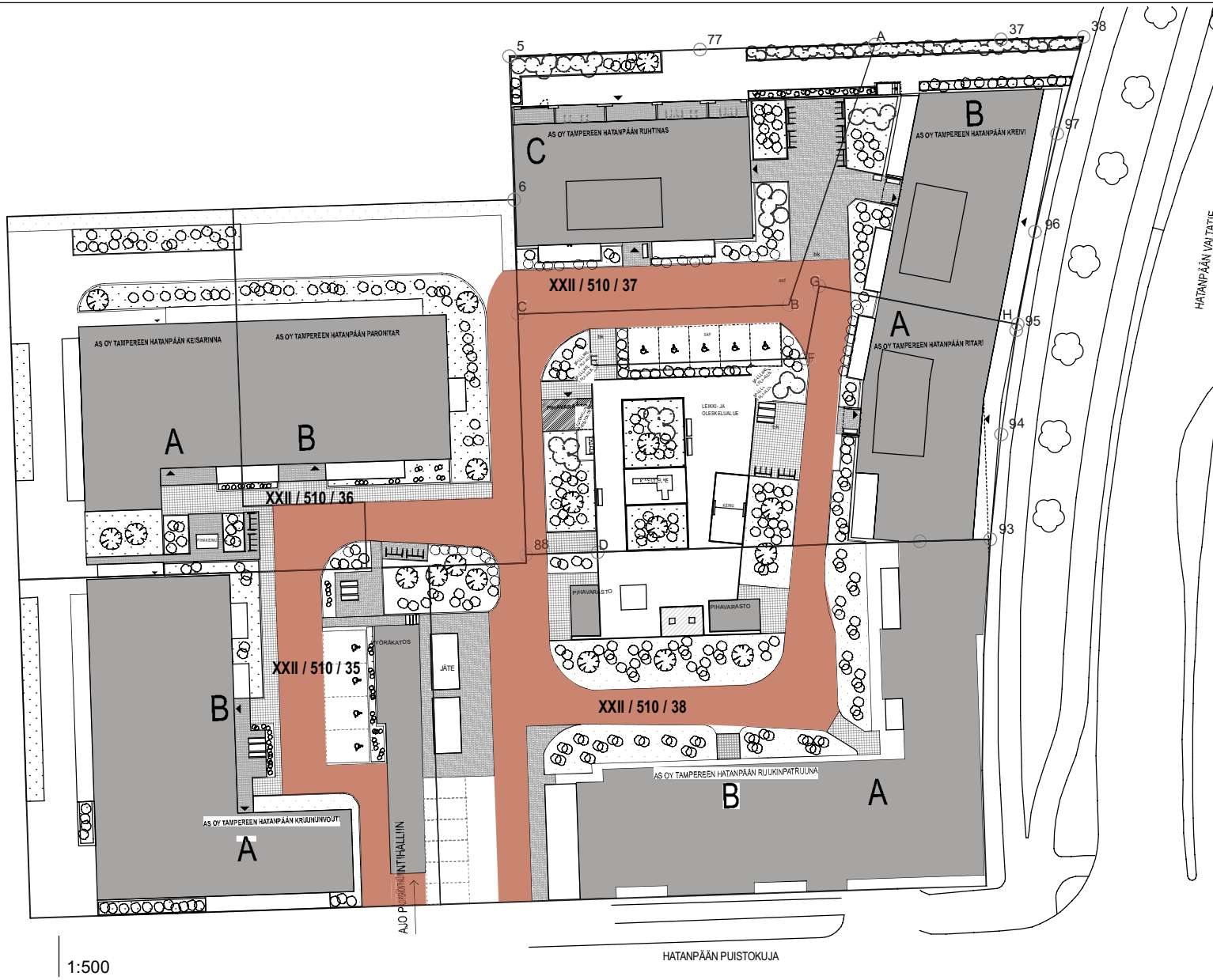
XXII / 510 / 35 Hatanpään puistokuja 23 As. Oy Tampereen Hatanpään Kruununvouti
 XXII / 510 / 36 Hatanpään puistokuja 25 A As. Oy Tampereen Hatanpään Keisarinna
 XXII / 510 / 36 Hatanpään puistokuja 25 B As. Oy Tampereen Hatanpään Paronitar
 XXII / 510 / 37 Hatanpään puistokuja 27 A As. Oy Tampereen Hatanpään Ritari
 XXII / 510 / 37 Hatanpään puistokuja 27 B As. Oy Tampereen Hatanpään Kreivi
 XXII / 510 / 37 Hatanpään puistokuja 27 C As. Oy Tampereen Hatanpään Ruhtinas
 XXII / 510 / 38 Hatanpään puistokuja 29 As. Oy Tampereen Hatanpään Ruukinpatruuna



1:500

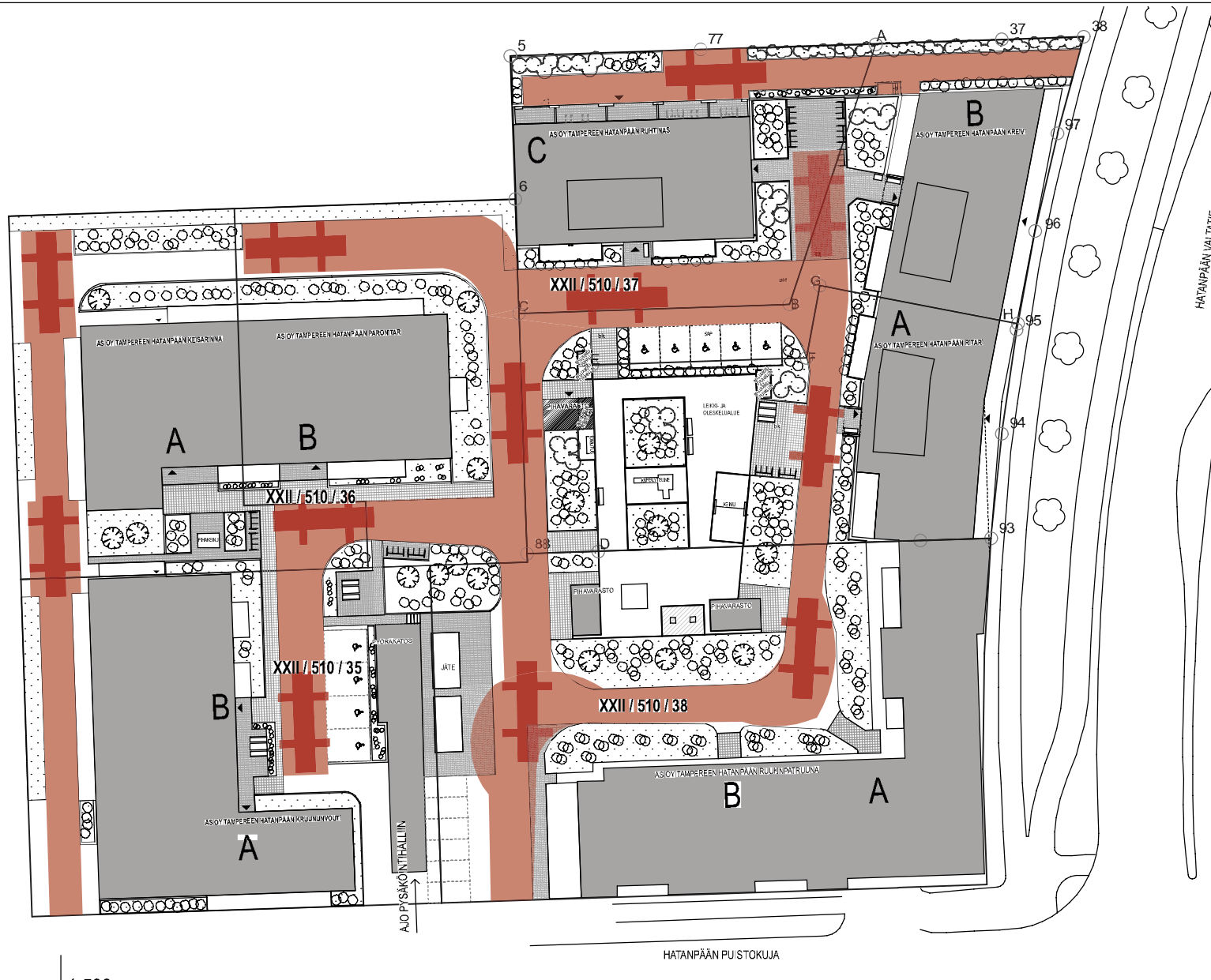
Ajoreitit pihalueilla

- XXII / 510 / 35 Hatanpään puistokuja 23 As. Oy Tampereen Hatanpään Kruununvouti
- XXII / 510 / 36 Hatanpään puistokuja 25 A As. Oy Tampereen Hatanpään Keisarinna
- XXII / 510 / 36 Hatanpään puistokuja 25 B As. Oy Tampereen Hatanpään Paronitar
- XXII / 510 / 37 Hatanpään puistokuja 27 A As. Oy Tampereen Hatanpään Ritari
- XXII / 510 / 37 Hatanpään puistokuja 27 B As. Oy Tampereen Hatanpään Kreivi
- XXII / 510 / 37 Hatanpään puistokuja 27 C As. Oy Tampereen Hatanpään Ruhtinas
- XXII / 510 / 38 Hatanpään puistokuja 29 As. Oy Tampereen Hatanpään Ruukinpatruuna



Pelastus- ja huoltotiet sekä pelastuslaitoksen nostopaikat

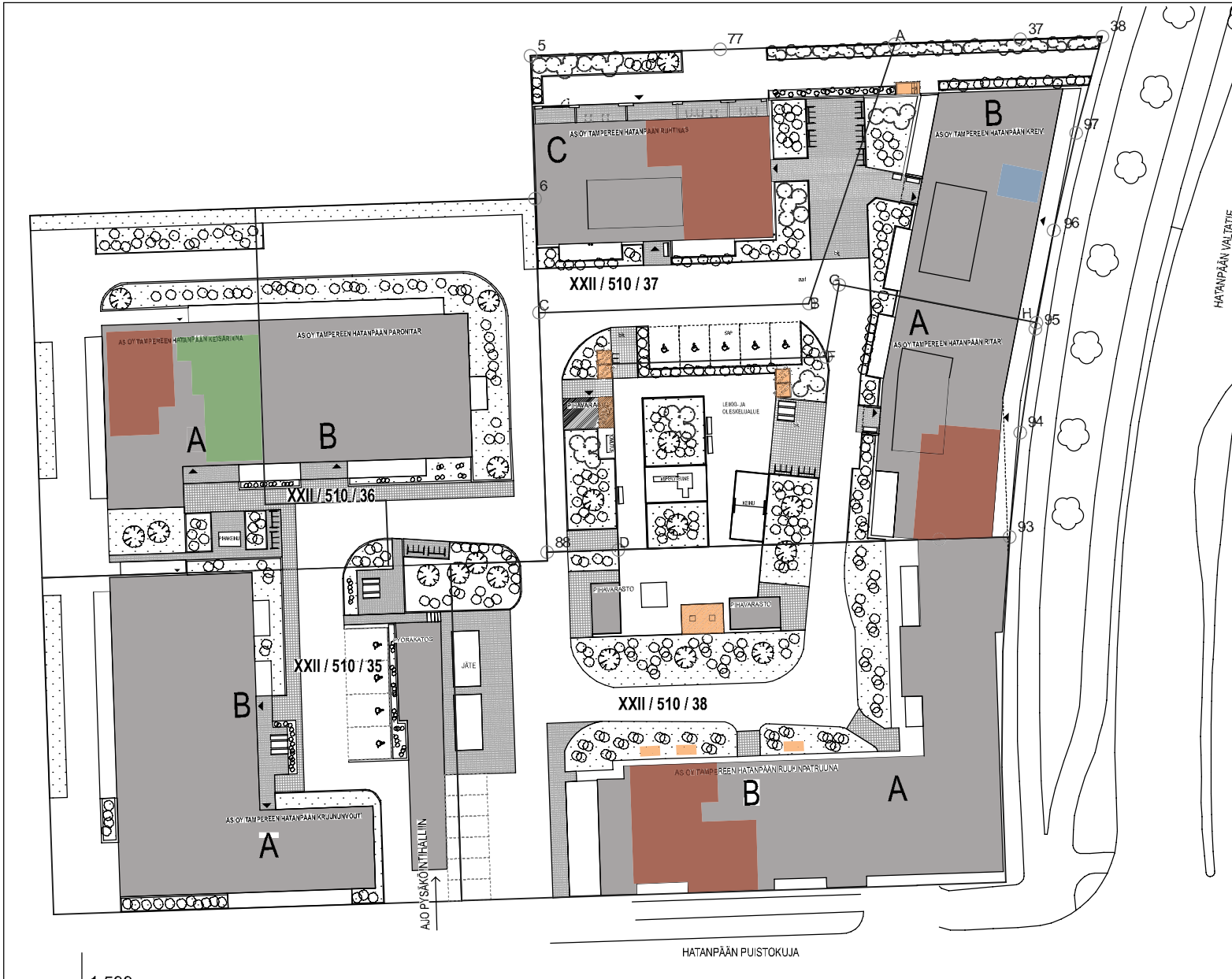
XXII / 510 / 35 Hatanpään puistokuja 23 As. Oy Tampereen Hatanpään Kruununvouti
 XXII / 510 / 36 Hatanpään puistokuja 25 A As. Oy Tampereen Hatanpään Keisarinna
 XXII / 510 / 36 Hatanpään puistokuja 25 B As. Oy Tampereen Hatanpään Paronitar
 XXII / 510 / 37 Hatanpään puistokuja 27 A As. Oy Tampereen Hatanpään Ritari
 XXII / 510 / 37 Hatanpään puistokuja 27 B As. Oy Tampereen Hatanpään Kreivi
 XXII / 510 / 37 Hatanpään puistokuja 27 C As. Oy Tampereen Hatanpään Ruhtinas
 XXII / 510 / 38 Hatanpään puistokuja 29 As. Oy Tampereen Hatanpään Ruukinpatruuna



Yhteinen VSS, LJH ja IVKH, autotalli IV

- XXII / 510 / 35 Hatanpään puistokuva 23 As. Oy Tampereen Hatanpään Kruununvouti
- XXII / 510 / 36 Hatanpään puistokuva 25 A As. Oy Tampereen Hatanpään Keisarinna
- XXII / 510 / 36 Hatanpään puistokuva 25 B As. Oy Tampereen Hatanpään Paronitar
- XXII / 510 / 37 Hatanpään puistokuva 27 A As. Oy Tampereen Hatanpään Ritari
- XXII / 510 / 37 Hatanpään puistokuva 27 B As. Oy Tampereen Hatanpään Kreivi
- XXII / 510 / 37 Hatanpään puistokuva 27 C As. Oy Tampereen Hatanpään Ruhtinas
- XXII / 510 / 38 Hatanpään puistokuva 29 As. Oy Tampereen Hatanpään Ruukinpatruuna

- LJH
- VSS
- Autotalli IV
- IVKH

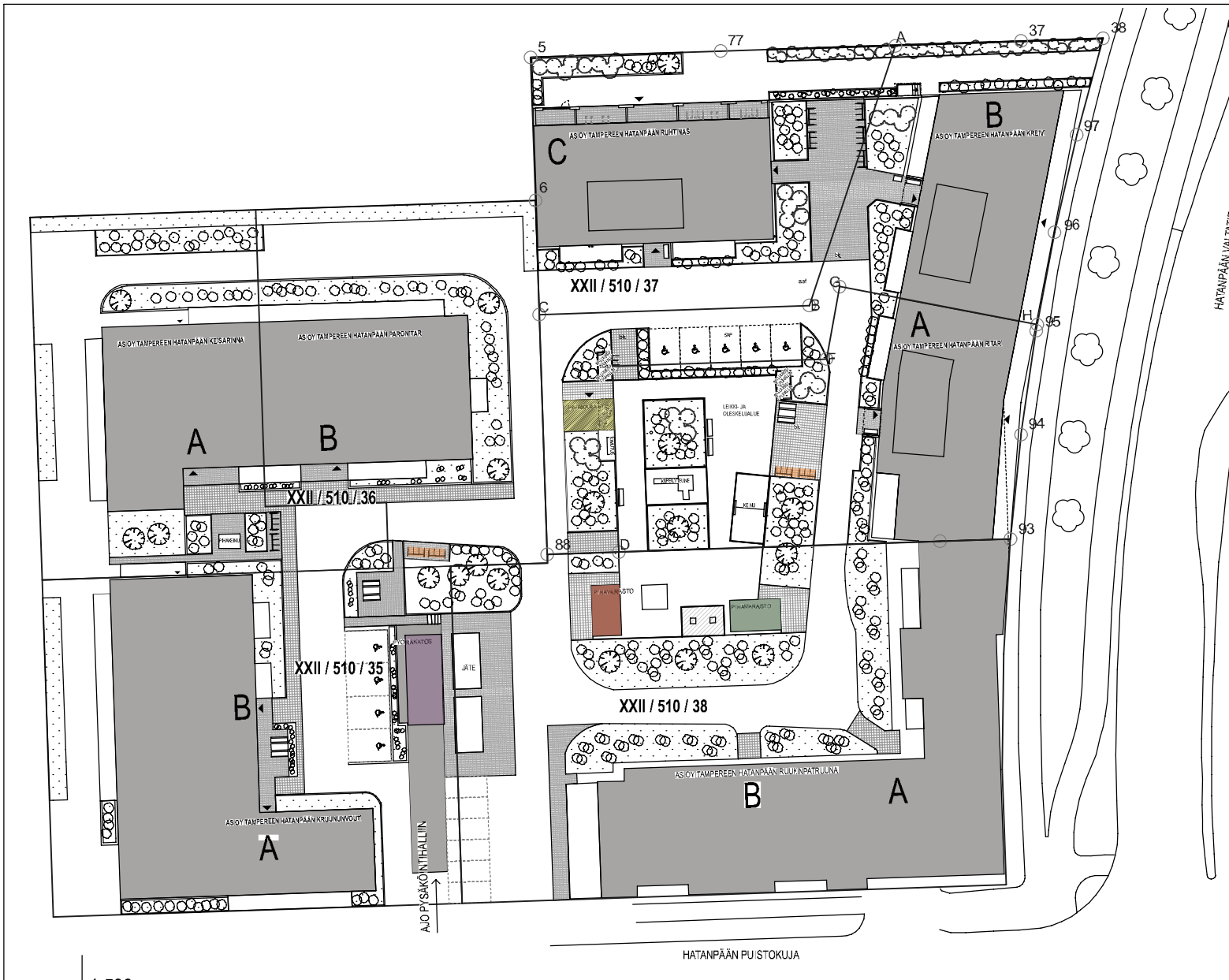


1:500

Polkupyörävarastojen käyttöoikeus, yhteiset polkupyöräpaikat

XXII / 510 / 35 Hatanpään puistokuja 23 As. Oy Tampereen Hatanpään Kruununvouti
 XXII / 510 / 36 Hatanpään puistokuja 25 A As. Oy Tampereen Hatanpään Keisarinna
 XXII / 510 / 36 Hatanpään puistokuja 25 B As. Oy Tampereen Hatanpään Paronitar
 XXII / 510 / 37 Hatanpään puistokuja 27 A As. Oy Tampereen Hatanpään Ritari
 XXII / 510 / 37 Hatanpään puistokuja 27 B As. Oy Tampereen Hatanpään Kreivi
 XXII / 510 / 37 Hatanpään puistokuja 27 C As. Oy Tampereen Hatanpään Ruhtinas
 XXII / 510 / 38 Hatanpään puistokuja 29 As. Oy Tampereen Hatanpään Ruukinpatruuna

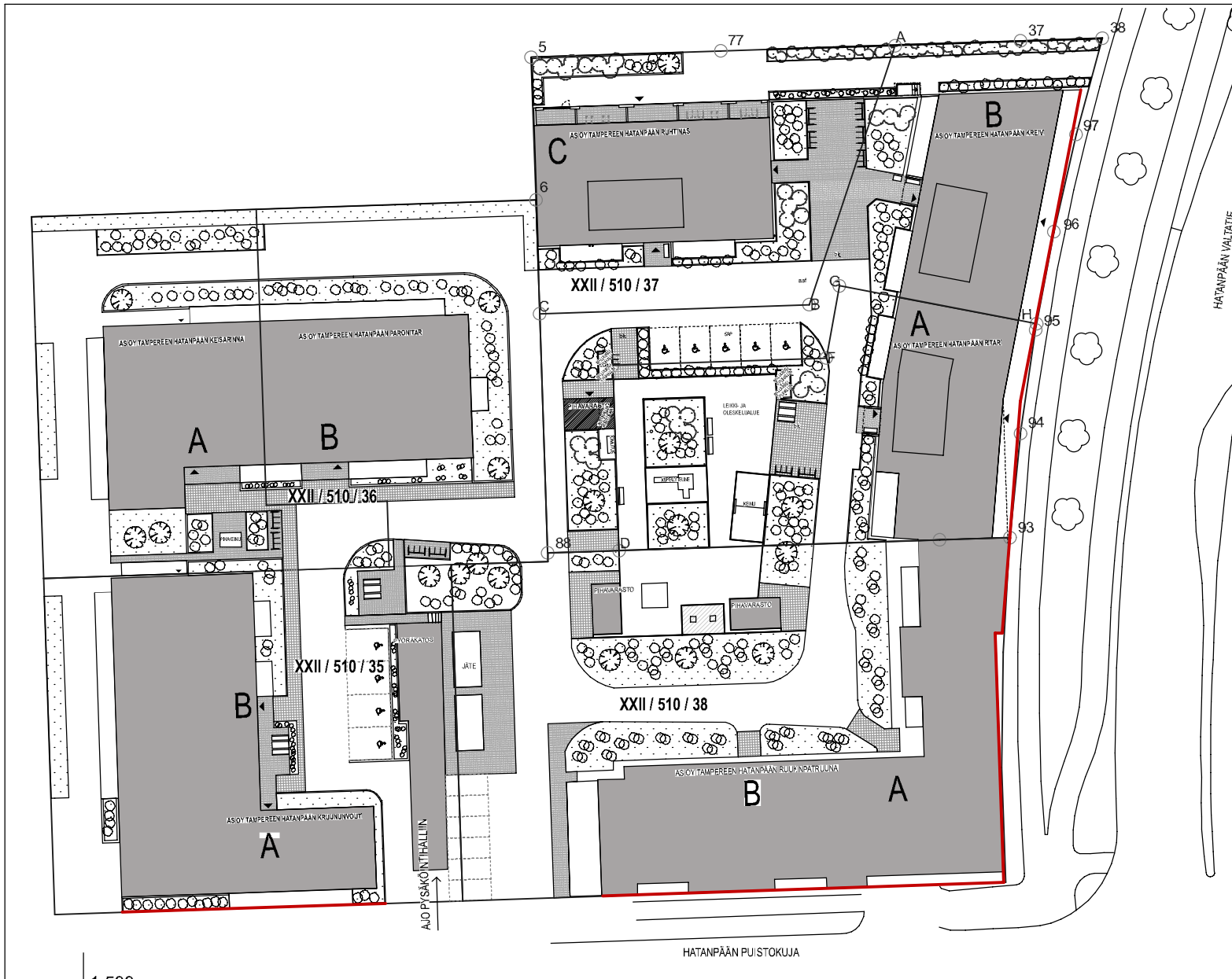
- Ruukinpatruuna
- Ritari
- Kreivi
- Kruununvouti
- Yhteiset pyöräpaikat



1:500

Sadevesiviemärikaivot katualueella

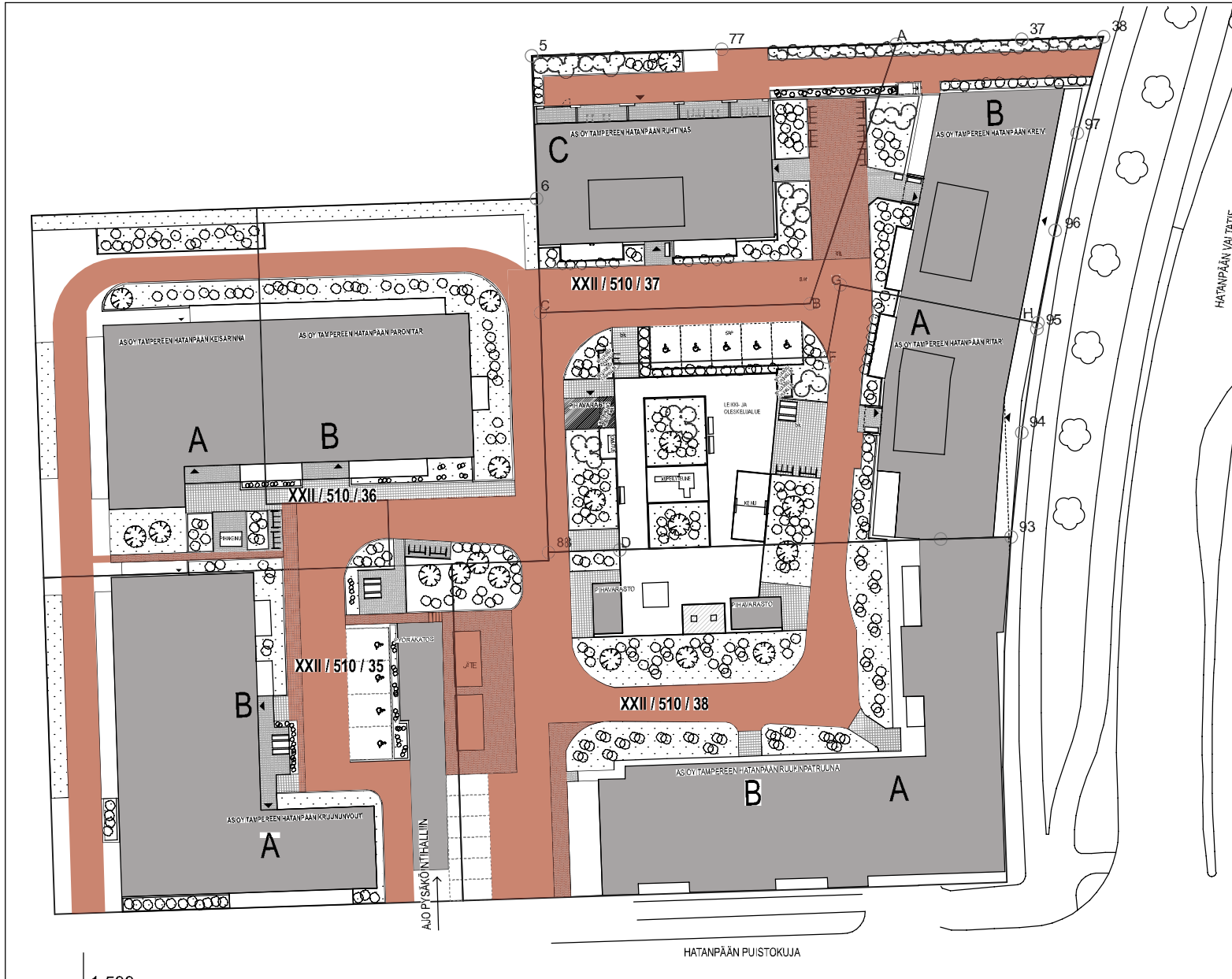
- XXII / 510 / 35 Hatanpään puistokuja 23 As. Oy Tampereen Hatanpään Kruununvouti
- XXII / 510 / 36 Hatanpään puistokuja 25 A As. Oy Tampereen Hatanpään Keisarinna
- XXII / 510 / 36 Hatanpään puistokuja 25 B As. Oy Tampereen Hatanpään Paronitar
- XXII / 510 / 37 Hatanpään puistokuja 27 A As. Oy Tampereen Hatanpään Ritari
- XXII / 510 / 37 Hatanpään puistokuja 27 B As. Oy Tampereen Hatanpään Kreivi
- XXII / 510 / 37 Hatanpään puistokuja 27 C As. Oy Tampereen Hatanpään Ruhtinas
- XXII / 510 / 38 Hatanpään puistokuja 29 As. Oy Tampereen Hatanpään Ruukinpatruuna



1:500

Yhteiset jalankulkureitit

- XXII / 510 / 35 Hatanpään puistokuja 23 As. Oy Tampereen Hatanpään Kruununvouti
- XXII / 510 / 36 Hatanpään puistokuja 25 A As. Oy Tampereen Hatanpään Keisarinna
- XXII / 510 / 36 Hatanpään puistokuja 25 B As. Oy Tampereen Hatanpään Paronitar
- XXII / 510 / 37 Hatanpään puistokuja 27 A As. Oy Tampereen Hatanpään Ritari
- XXII / 510 / 37 Hatanpään puistokuja 27 B As. Oy Tampereen Hatanpään Kreivi
- XXII / 510 / 37 Hatanpään puistokuja 27 C As. Oy Tampereen Hatanpään Ruhtinas
- XXII / 510 / 38 Hatanpään puistokuja 29 As. Oy Tampereen Hatanpään Ruukinpatruuna



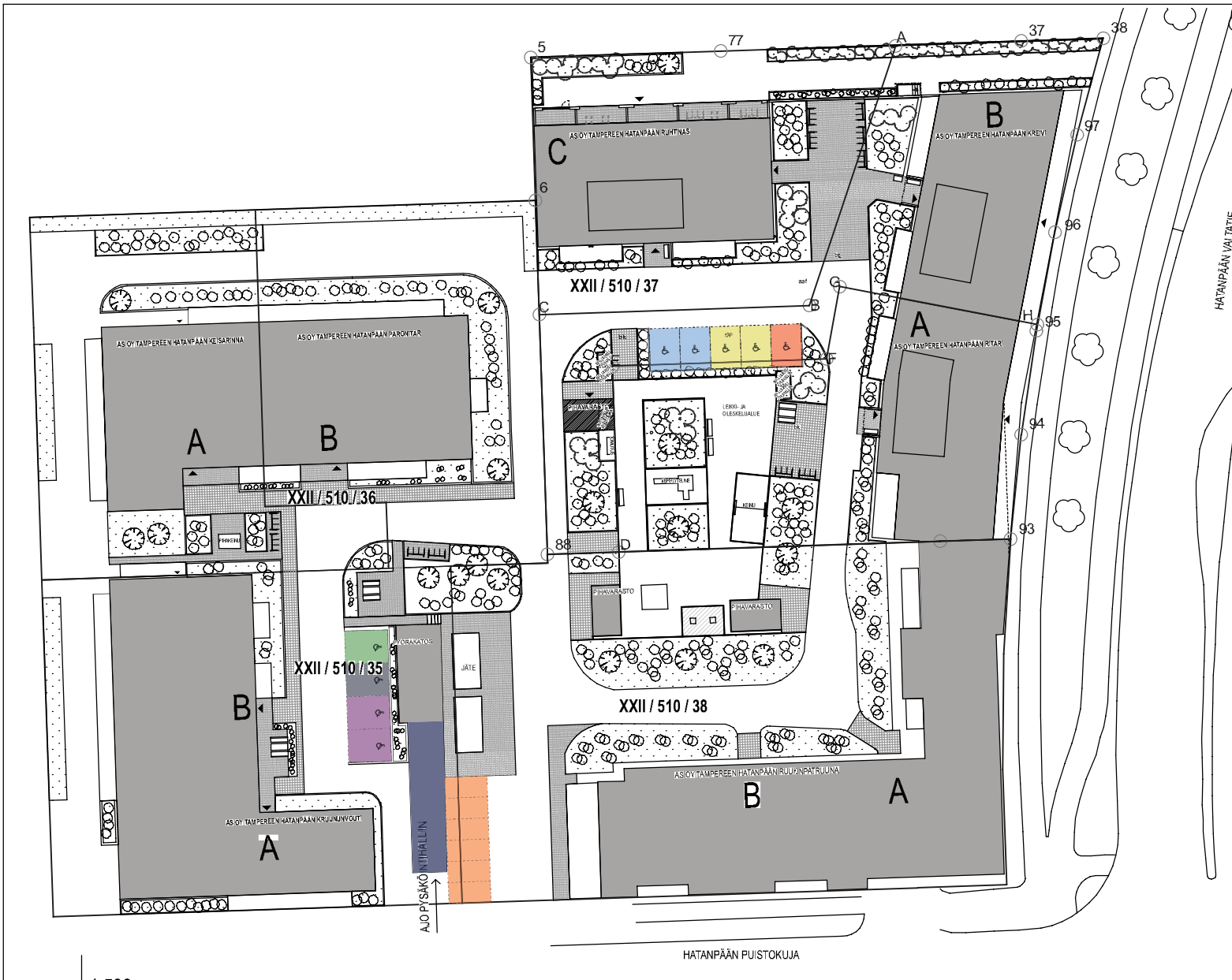
1:500

Pihalla olevat autopaikat ja autchallin ajoluiska

- XXII / 510 / 35 Hatanpään puistokuja 23 As. Oy Tampereen Hatanpään Kruununvouti
- XXII / 510 / 36 Hatanpään puistokuja 25 A As. Oy Tampereen Hatanpään Keisarinna
- XXII / 510 / 36 Hatanpään puistokuja 25 B As. Oy Tampereen Hatanpään Paronitar
- XXII / 510 / 37 Hatanpään puistokuja 27 A As. Oy Tampereen Hatanpään Ritari
- XXII / 510 / 37 Hatanpään puistokuja 27 B As. Oy Tampereen Hatanpään Kreivi
- XXII / 510 / 37 Hatanpään puistokuja 27 C As. Oy Tampereen Hatanpään Ruhtinas
- XXII / 510 / 38 Hatanpään puistokuja 29 As. Oy Tampereen Hatanpään Ruukinpatruuna

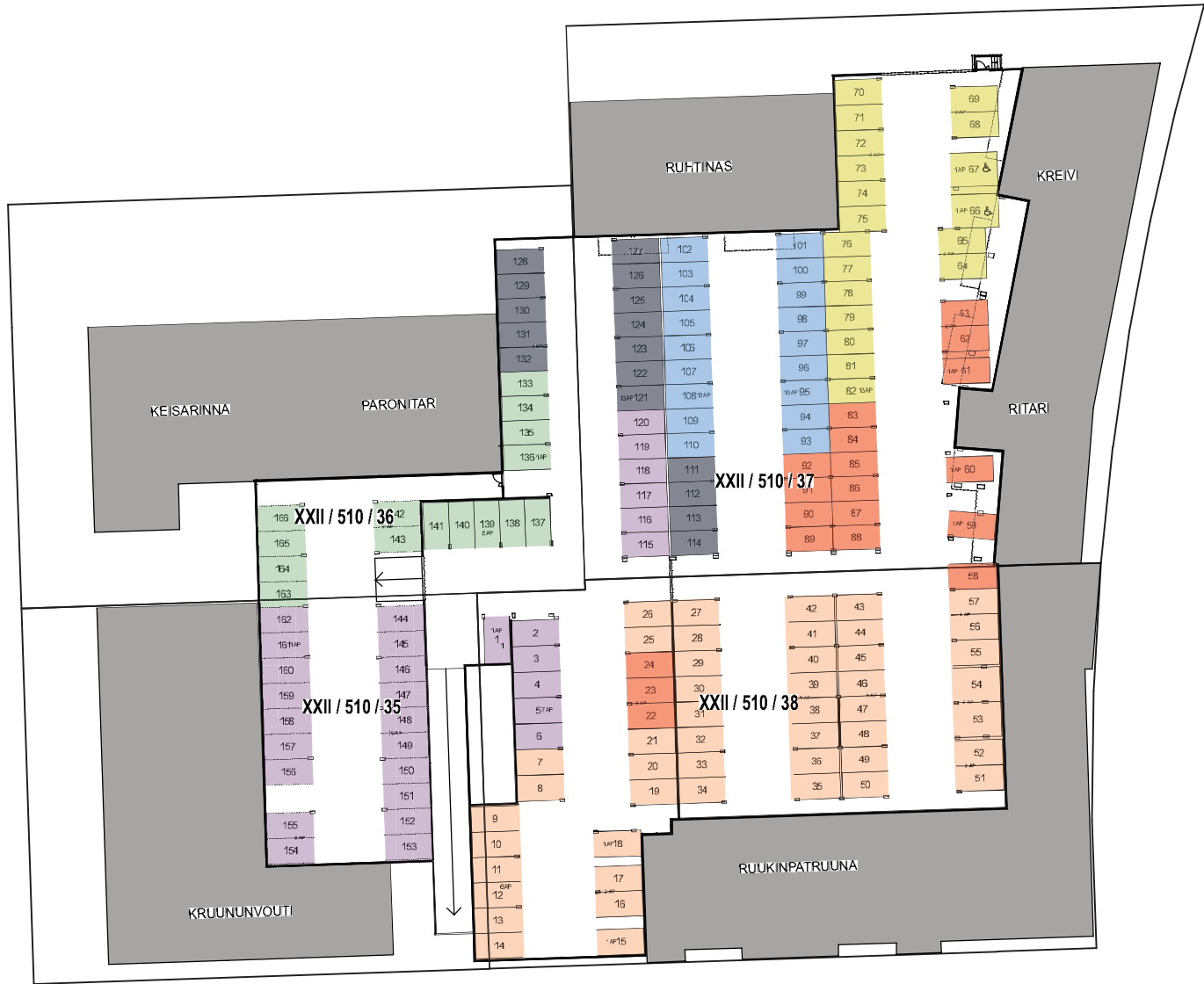
pihan autopaikat

- Ruukinpatruuna
- Ritari
- Kreivi
- Ruhtinas
- Keisarinna
- Paronitar
- Kruununvouti



Autohalli

XXII / 510 / 35 Hatanpään puistokuja 23 As. Oy Tampereen Hatanpään Kruunuvouti
 XXII / 510 / 36 Hatanpään puistokuja 25 A As. Oy Tampereen Hatanpään Keisarinna
 XXII / 510 / 36 Hatanpään puistokuja 25 B As. Oy Tampereen Hatanpään Paronitar
 XXII / 510 / 37 Hatanpään puistokuja 27 A As. Oy Tampereen Hatanpään Ritari
 XXII / 510 / 37 Hatanpään puistokuja 27 B As. Oy Tampereen Hatanpään Kreivi
 XXII / 510 / 37 Hatanpään puistokuja 27 C As. Oy Tampereen Hatanpään Ruhtinas
 XXII / 510 / 38 Hatanpään puistokuja 29 As. Oy Tampereen Hatanpään Ruukinpatruuna



- Kruunuvouti: 31 ap
- Keisarinna: 15 ap
- Ritari: 19 ap
- Kreivi: 19 ap
- Ruhtinas: 18 ap (Tontti 37 yht.: 56 ap)
- Ruukinpatruuna: 48 ap
- Paronitar: 16 ap

1:500

Autohallin hätäpoistuminen porrashuoneen kautta

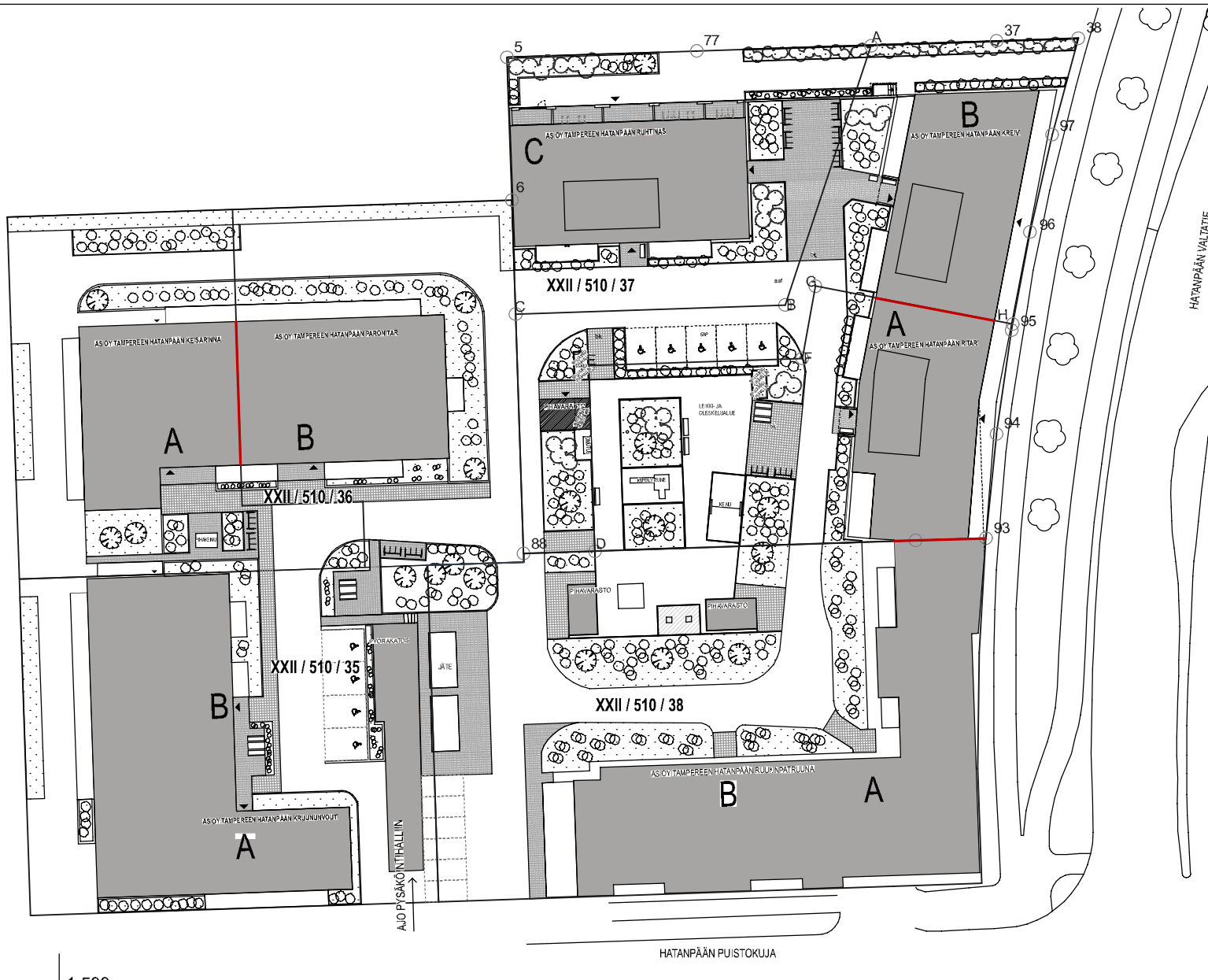
- XXII / 510 / 35 Hatanpään puistokuja 23 As. Oy Tampereen Hatanpään Kruunuvouti
- XXII / 510 / 36 Hatanpään puistokuja 25 A As. Oy Tampereen Hatanpään Keisarinna
- XXII / 510 / 36 Hatanpään puistokuja 25 B As. Oy Tampereen Hatanpään Paronitar
- XXII / 510 / 37 Hatanpään puistokuja 27 A As. Oy Tampereen Hatanpään Ritari
- XXII / 510 / 37 Hatanpään puistokuja 27 B As. Oy Tampereen Hatanpään Kreivi
- XXII / 510 / 37 Hatanpään puistokuja 27 C As. Oy Tampereen Hatanpään Ruhtinas
- XXII / 510 / 38 Hatanpään puistokuja 29 As. Oy Tampereen Hatanpään Ruukinpatruuna



1:500

Palomuurien poistaminen

XXII / 510 / 35 Hatanpään puistokuja 23 As. Oy Tampereen Hatanpään Kruununvouti
 XXII / 510 / 36 Hatanpään puistokuja 25 A As. Oy Tampereen Hatanpään Keisarinna
 XXII / 510 / 36 Hatanpään puistokuja 25 B As. Oy Tampereen Hatanpään Paronitar
 XXII / 510 / 37 Hatanpään puistokuja 27 A As. Oy Tampereen Hatanpään Ritari
 XXII / 510 / 37 Hatanpään puistokuja 27 B As. Oy Tampereen Hatanpään Kreivi
 XXII / 510 / 37 Hatanpään puistokuja 27 C As. Oy Tampereen Hatanpään Ruhtinas
 XXII / 510 / 38 Hatanpään puistokuja 29 As. Oy Tampereen Hatanpään Ruukinpatruuna

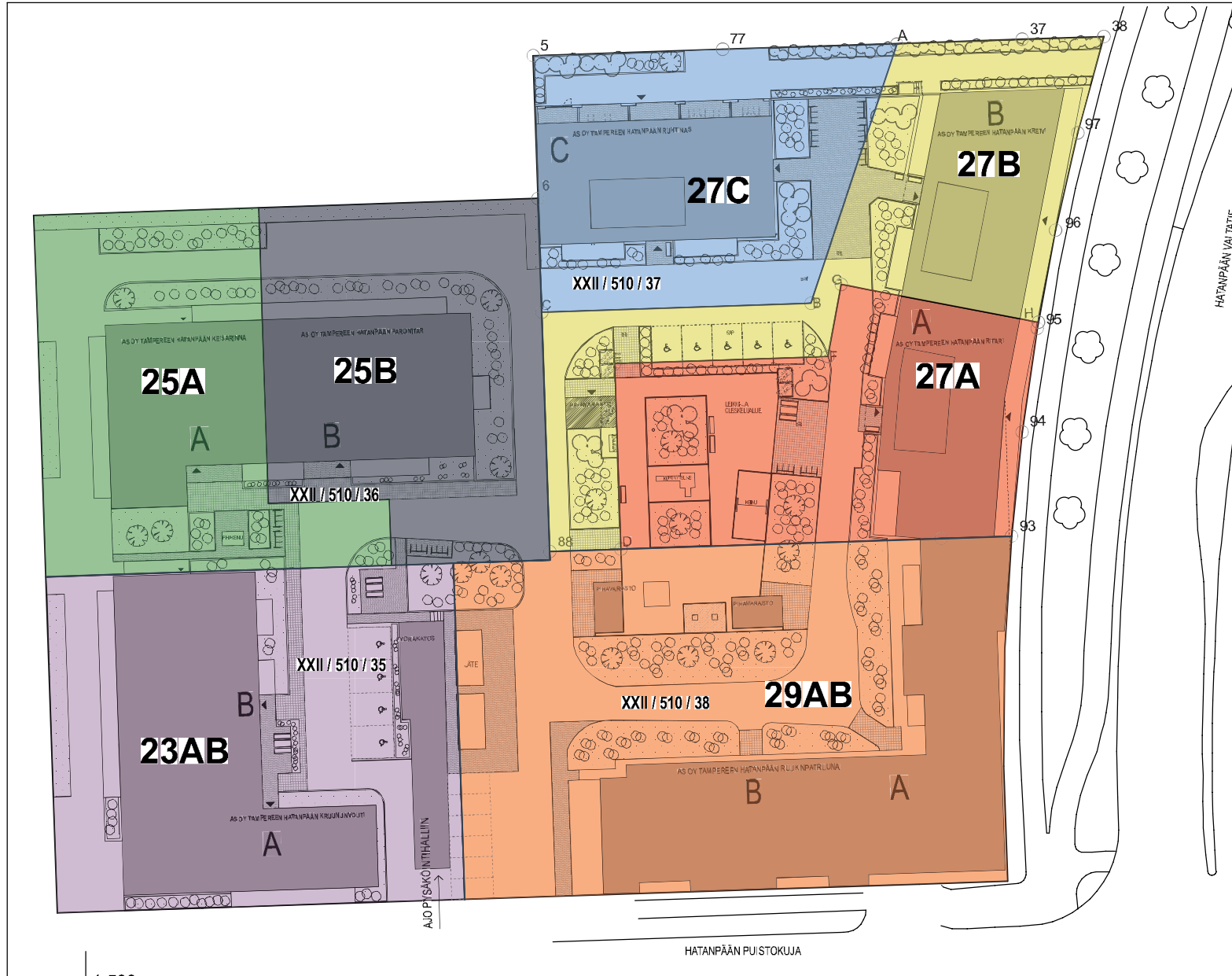


1:500

Rakentamisvastualueet

XXII / 510 / 35 Hatanpään puistokuja 23 As. Oy Tampereen Hatanpään Kruununvouti
 XXII / 510 / 36 Hatanpään puistokuja 25 A As. Oy Tampereen Hatanpään Keisarinna
 XXII / 510 / 36 Hatanpään puistokuja 25 B As. Oy Tampereen Hatanpään Paronitar
 XXII / 510 / 37 Hatanpään puistokuja 27 A As. Oy Tampereen Hatanpään Ritari
 XXII / 510 / 37 Hatanpään puistokuja 27 B As. Oy Tampereen Hatanpään Kreivi
 XXII / 510 / 37 Hatanpään puistokuja 27 C As. Oy Tampereen Hatanpään Ruhtinas
 XXII / 510 / 38 Hatanpään puistokuja 29 As. Oy Tampereen Hatanpään Ruukinpatruuna

- Ruukinpatruuna
- Ritari
- Kreivi
- Ruhtinas
- Keisarinna
- Paronitar
- Kruununvouti



1:500